



**Moins de voitures en ville**

**... à Liège...**

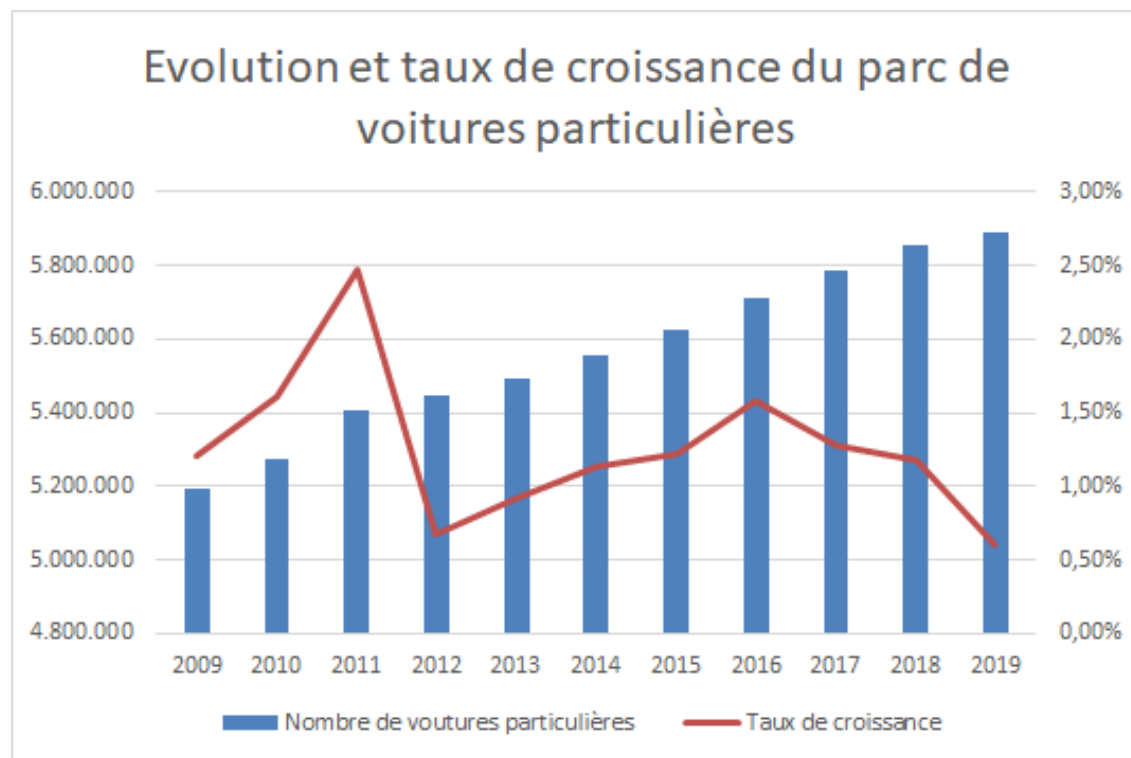
**Utopie ou réalité ?**  
**Aberration ou nécessité ?**

# Liège, une ville qui bouge



- Le parc des véhicules
- Dans les années 70, ...
- Liège, en... quelques chiffres
- Liège, c'est... et ce sera...
- Quelques données d'accidents

# Le parc des véhicules belge (1er août 2019)



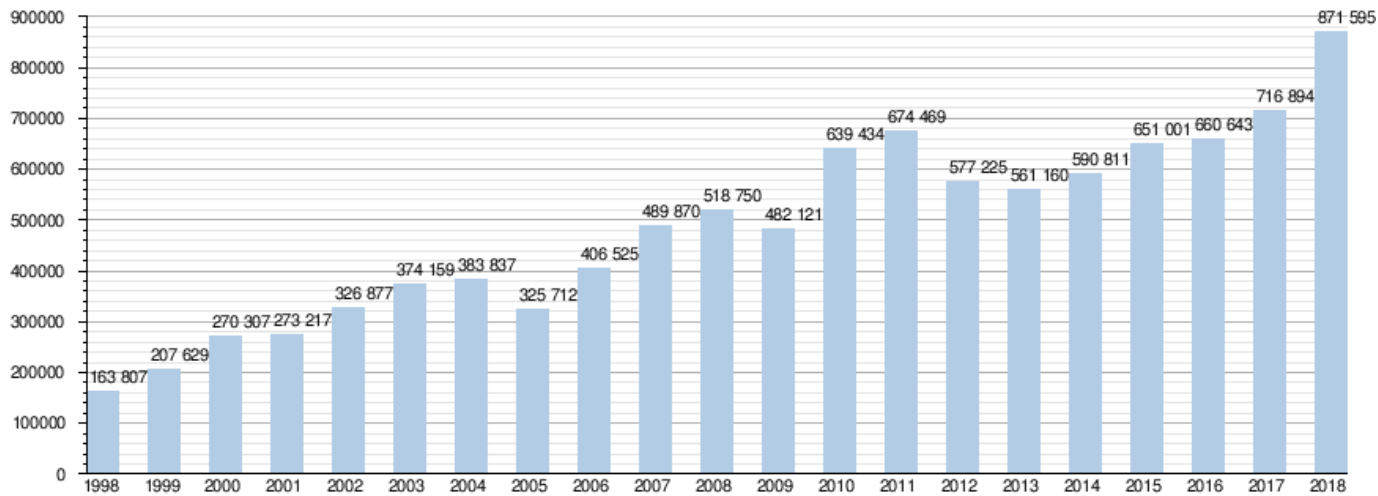
**parc total : 7.042.677 unités**

- **5.889.210** voitures privées;
- **6.125** autobus et autocars;
- **856.096** véhicules utilitaires pour le transport de marchandises;
- **50.230** tracteurs;
- **192.187** tracteurs agricoles;
- **74.257** véhicules spéciaux;
- **490.495** motocyclettes.

## Liège, en 2019, c'est ...

- 197.327 habitants
- Une agglomération de 630.000 personnes → 1<sup>e</sup> de Wallonie, 3<sup>e</sup> de Belgique
- Liège Airport
- Le rail
- Le port autonome
- La route

# Liège Airport, c'est ...



- **7<sup>e</sup>** plus grand aéroport européen pour le transport aérien de marchandises
- plus de **870.000 tonnes** de marchandises
- **14 destinations** touristiques pour le trafic des passagers en 2018

10 minutes de parking gratuites, devant l'entrée du terminal

Source : internet site Liège Airport

## Le rail c'est...

Gare	semaine	samedi	dimanche
Liège-Guillemins	17.843	9.758	8.519
Liège-Carré, anciennement Liège-Jonfosse	1.579	560	351
Saint-Lambert, anciennement Liège-Palais	3.035	1.513	1.039
Angleur	642	100	91
Bressoux	142	32	17
Chênée	97	35	24
Rocourt	?	?	?
Sclessin	37	--	--

En Région liégeoise en 2018 :

**56.000 voyageurs/jour**

- ❑ 36.000 à Liège-Guillemins
- ❑ 6.100 à Liège-St-Lambert
- ❑ 23.120 à Liège-Carré
- ❑ 2.400 pour les gares d'Ans et de Flémalle

Chiffres voyageurs montés (comptages octobre 2018)

Source : internet site Belgiantrain.be

## Le rail c'est aussi...



- 10 %** des marchandises transportées en Belgique
- un peu plus de **13 millions de km** parcourus
- matières dangereuses, hors gabarit ou pondéreuses
- par rail = en moyenne **6 fois moins d'énergie** et **de 8 à 9 fois moins de CO<sub>2</sub>** que par route
- 64 millions de tonnes en 2018 dont **3.100.000 tonnes pour Liège** (équivalant à plus de 100.000 semi-remorques !)
- 80 % générés par Arcelor Mittal
- Malheureusement... rail de l'agglomération liégeoise = gros trafic voyageurs et différence importante entre vitesse IC et trains marchandises

# Le port autonome de Liège, c'est...



- **1<sup>er</sup>** port intérieur belge
- **3<sup>e</sup>** port fluvial européen
- 3 accès à la mer (Rotterdam, Anvers et Dunkerque), accès au réseau Rhin-Main-Danube
- **21 millions de tonnes** de marchandises en 2018, soit 8.400 barges, l'équivalent de **630.000 camions** ! (2.500 tonnes de marchandises correspondent à 75 camions ou à...1 barge)
- **9.603** et **13.917** emplois directs et indirects générés par le complexe portuaire



## Les routes liégeoises, c'est...

- 250 km d'autoroutes dans la province

## Mais aussi...

- Deux-roues motorisés
- Trottinettes
- Canaux
- Sentiers
- Parcs
- Zones piétonnes
- Escaliers
- Espaces partagés
- Espaces affectés
- Accessibilité... ou pas
- ...

**... et encore...**

# RAV*e*L et Véloroutes

- De Liège à Maastricht : EuroVelo 19 – La Meuse à vélo
- De Huy à Liège : EuroVelo 19 - La Meuse à vélo
- De Liège à Huy : EuroVelo 3 - La Véloroute des Pèlerins
- De Lanaye (Visé) à Liège : W7 - Sur la route des Ardennes

Mais encore...

- la ligne 38, de Hombourg (Plombières) à Chênée (Liège)
- les lignes 31, 210 et 212, de Liers (Herstal) à Saint-Nicolas (Terril du Gosson)
- Ourthe, de Angleur (Liège) à Comblain-la-Tour (Hamoir)

# Liège, en 2019, c'est aussi...



- 625 bus tous types confondus pour TEC Liège-Verviers
- 39.470.564 km (dont 5.779.039 km par le transport scolaire)
- 74.769.325 voyageurs (dont 55.832 PMR)
- **225.000 voyageurs/jour à Liège**



- **660 clients**, 36 voitures, 14 stations en 2018
- plus de **1000 réservations mensuelles**
- **740 clients**, 40 voitures, 16 stations en août 2019



- politique de **mobilité hiérarchisée et pacifiée**
- **complémentarité des modes**

Sources : internet sites TEC Liège-Verviers et Cambio

# Liège, en 2019, c'est encore...

## Vélocité

- 697 vélos loués en 2017 (12% de plus qu'en 2016)
- 3.510 vélos réparés
- Cyclistes à Liège (comptage deux fois par an en 18 points de la ville) :
  - ▼ 302 en 2004
  - ▼ 487 en 2008
  - ▼ 1.583 en 2019



**1 603 idées - 97 827 votes**  
**mobilité et transition écologique**



**Sur les 10 premières propositions,**  
**7 plébiscitent la mobilité douce**

- transition écologique, par la **mobilité douce**
- protéger le cœur urbain de tout **transit automobile**
- soutien au ramassage scolaire à **vélo et à pied**
- création **d'autoroutes cyclables**
- ville **sans voiture**
- création de **pistes cyclables** sécurisées
- améliorer les aménagements pour les **cyclistes** dans le cadre du projet du **tram**

# Liège, c'est ... et ce sera...

## □ **Extension des zones 30**

- ▼ contre la vitesse excessive, le bruit, la pollution;
- ▼ pas seulement aux abords des écoles; (déjà à Bressoux et au Longdoz);
- ▼ dissuader l'usage de la voiture → réduire le nombre et la gravité des accidents;
- ▼ prendre en compte le développement des transports en commun (notamment le tram)

## □ **Zone basse émission**

- ▼ Interdire (limiter) la circulation des véhicules les plus polluants

## □ **Etendre le piétonnier** du centre-ville

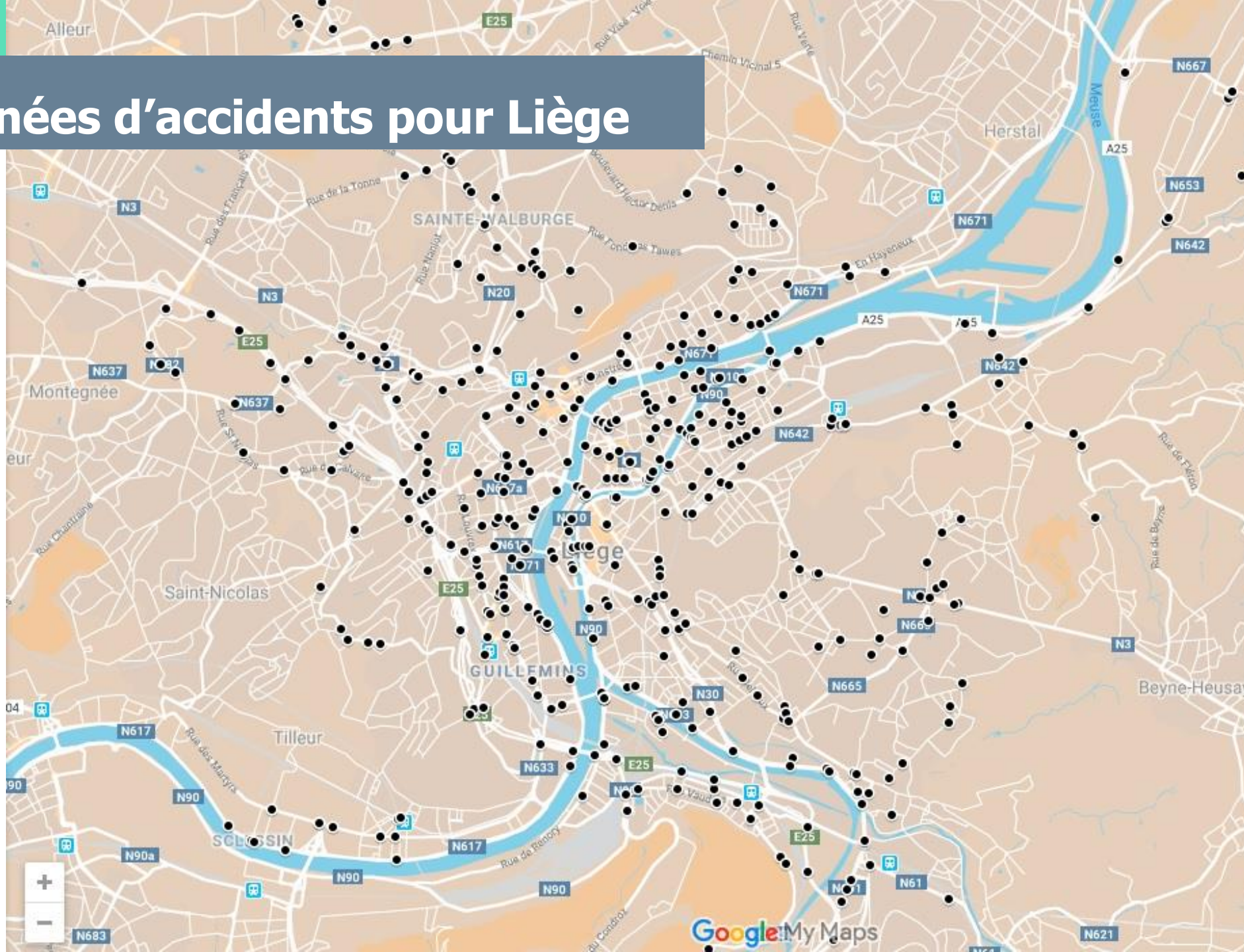


# Quelques données d'accidents pour Liège

**Localisation des accidents corporels impliquant au moins une voiture en 2018  
Commune de Liège**

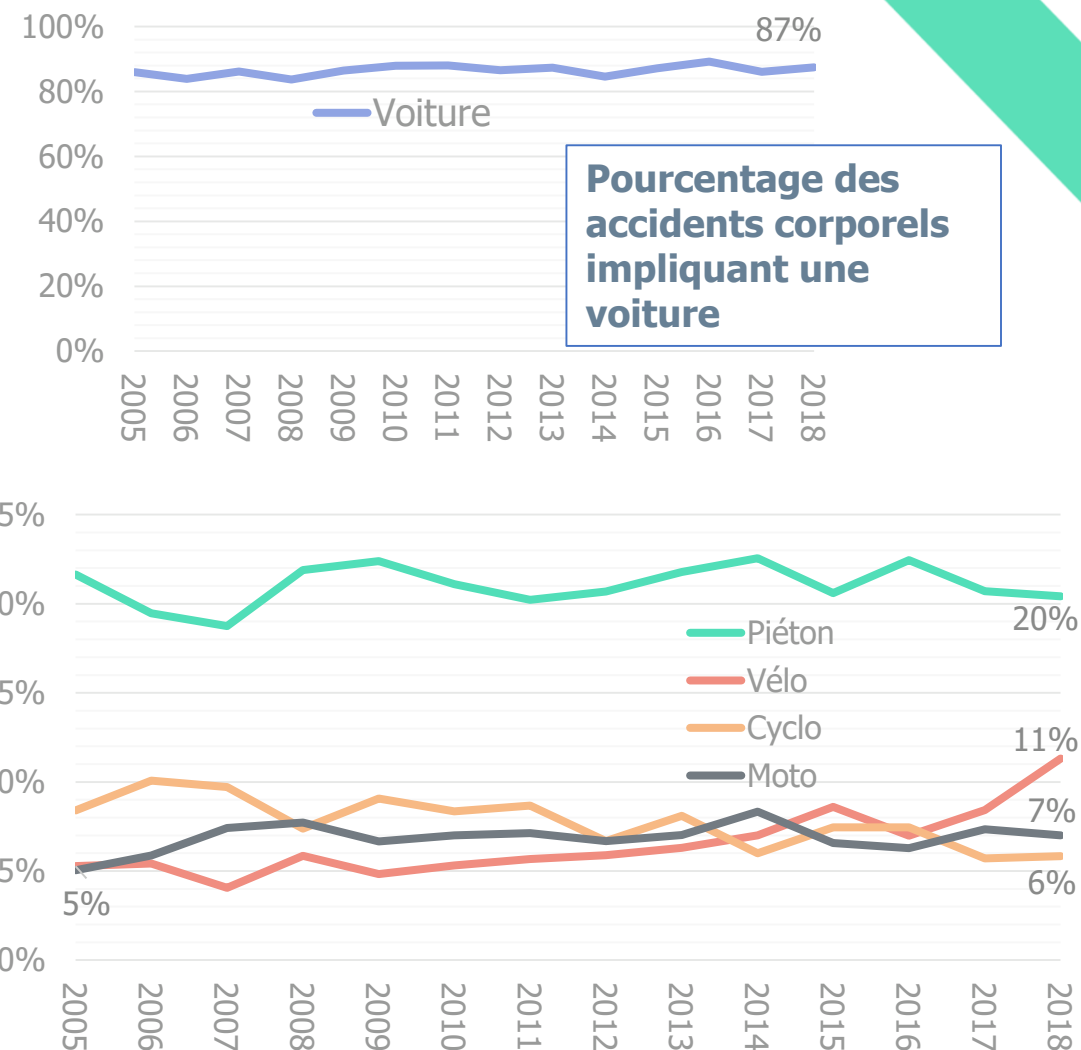
nombreuses adresses incomplètes →  
sur un total de 749 accidents avec voiture,  
seuls 503 ont pu être localisés (soit 67%)

Source : Statbel, SPF Economie –  
Direction de la Statistique  
Traitement et infographie : Institut Vias



# Quelques données d'accidents pour Liège

- 857 accidents corporels en 2018
- 1126 victimes de la route en 2018, dont 400 usagers vulnérables et 658 occupants de voiture
- En moyenne 10 décédés par année (période 2004-2018)
- 87% des accidents corporels impliquant une ou plusieurs voitures (en 2018)
- Proportion des accidents impliquant un cycliste en hausse



Source : Statbel, SPF Economie –  
Direction de la Statistique  
Traitement et infographie : Institut Vias

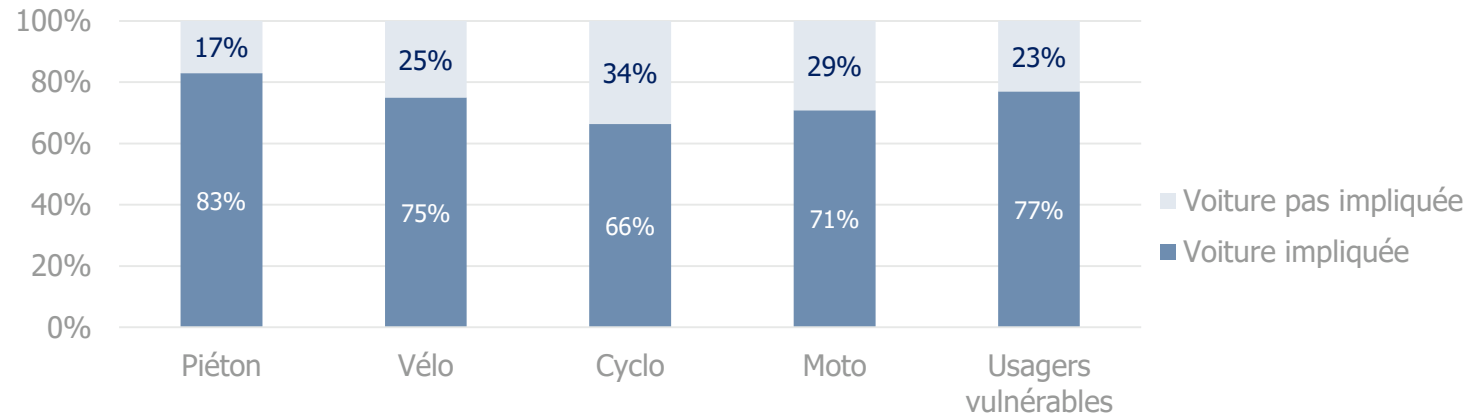
**Pourcentage des accidents corporels impliquant l'utilisateur mentionné**



# Quelques données d'accidents

Dans 77% des accidents corporels enregistrés par la police impliquant un usager vulnérable, au moins une voiture est impliquée (attention: le nombre des accidents sans voiture est sous-enregistré par la police)

Proportion des accidents corporels impliquant un type d'utilisateur vulnérable et au moins une voiture (2014-2018)



## « Pics » des victimes

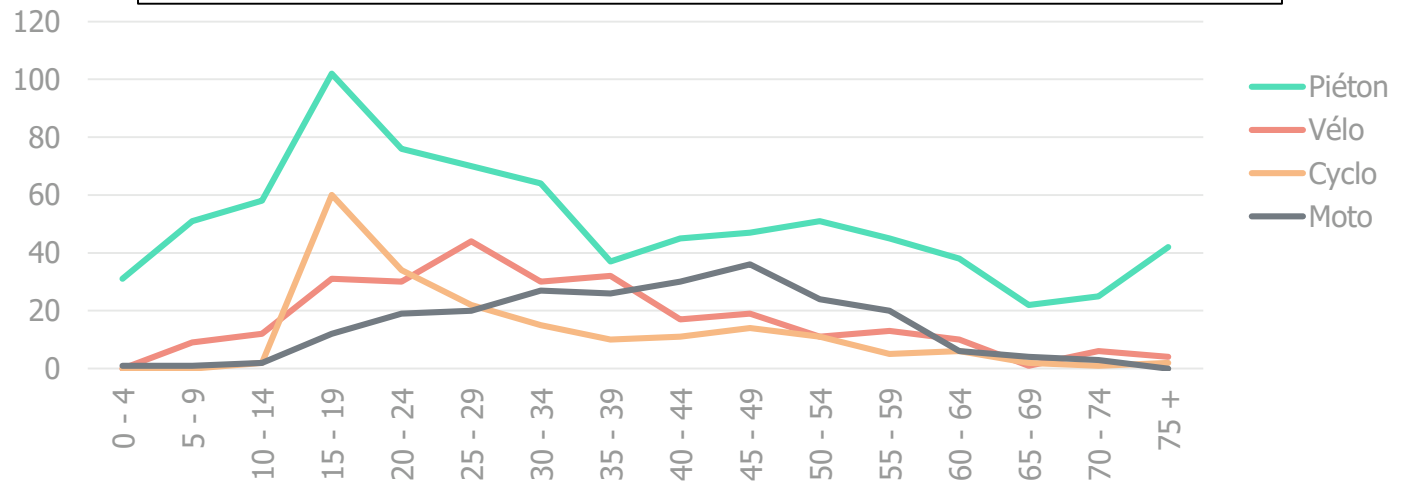
Piétons: 15-19

Cyclistes: 25-29

Cyclomotoristes: 15-19

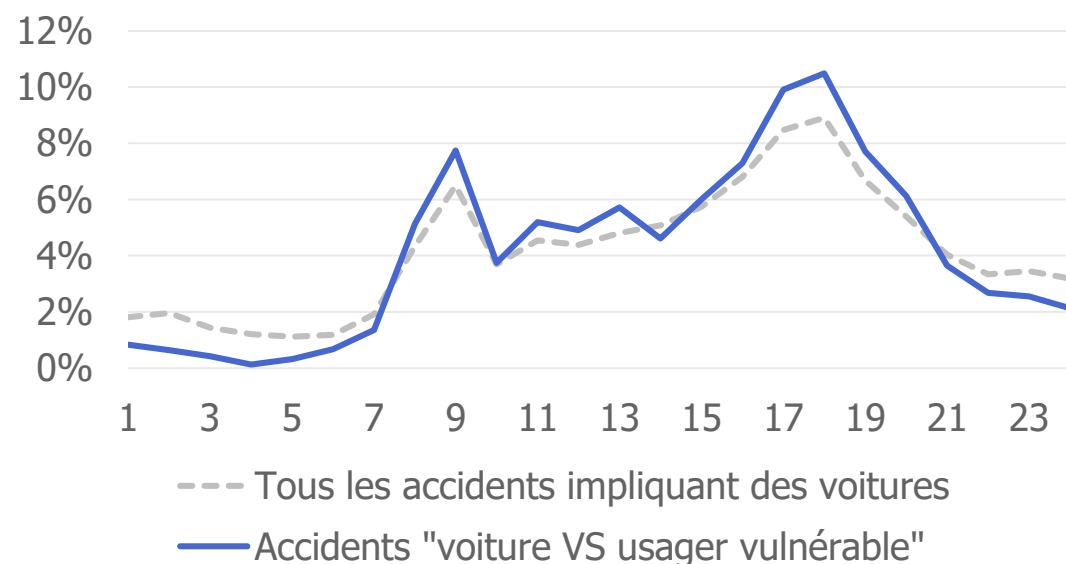
Motocyclistes: 45-49

Répartition de l'âge des usagers vulnérables blessés ou tués dans les accidents impliquant une voiture (2014-2018)

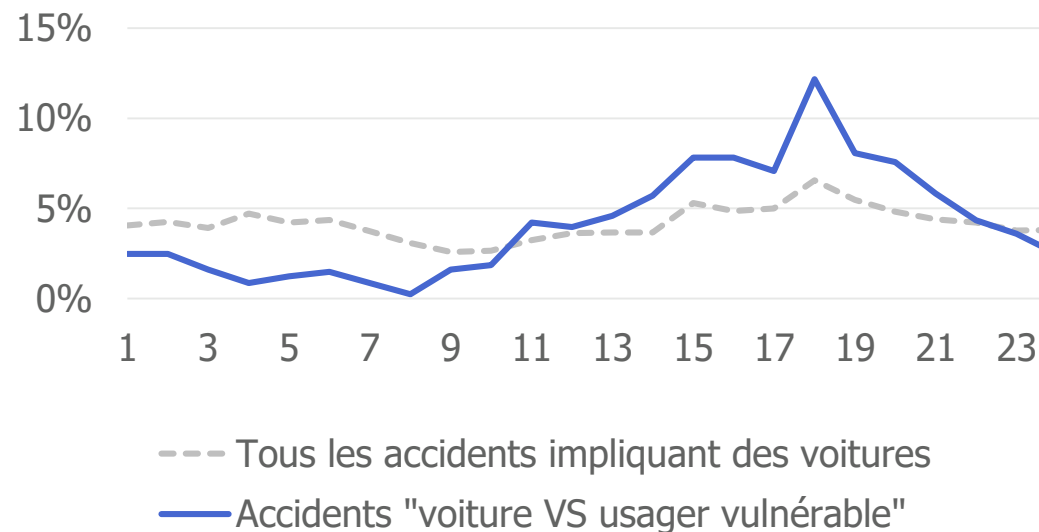


# Quelques données d'accidents pour Liège

## Répartition des accidents corporels par heure, pendant la semaine de travail



## Répartition des accidents corporels par heure, pendant le week-end



Source : Statbel, SPF Economie –  
Direction de la Statistique  
Traitement et infographie :  
Institut Vias



**Moins de voitures en ville  
... à Liège...**

**pour une vie et des espaces  
réappropriés et de qualité !**